



Maison De l'Emploi et de la Formation

Grand Paris Sud

La Maison de l'Emploi et de la Formation Grand Paris Sud vous accompagne dans vos projets :

d'orientation professionnelle



d'emploi



de formation



de recrutement



de création d'entreprise



de la vie quotidienne
(santé, logement, mobilité...)





La Maison de l'Emploi et de la Formation Grand Paris Sud - MDEF Grand Paris Sud

La Maison De l'Emploi et de la Formation Grand Paris Sud regroupe :

- Une Mission Locale
- Un Plan Local pour l'Insertion et l'Emploi (PLIE)
- Une Maison De l'Emploi

Sa vocation première est d'assurer la promotion et l'accompagnement de l'emploi et de la formation sur un territoire défini ; Grand Paris Sud.

A travers la mise en œuvre de nouveaux services et la mise en réseau des différents acteurs locaux, la Maison De l'Emploi et de la Formation Grand Paris Sud remplit une mission de service public. Elle fonde son action sur sa réactivité face aux nouveaux enjeux économiques et sociaux mais aussi sur sa proximité avec les partenaires et les élus locaux.

Dirigée par Didier Dugast, et présidée par Eric Bareille (Conseiller communautaire délégué en charge de l'insertion professionnelle de Grand Paris Sud –Maire de Vert-Saint-Denis), la MDEF Grand Paris Sud est un véritable outil de coordination de l'action locale, en faveur des employeurs, des demandeurs d'emploi, des salariés et des créateurs d'activité.

Maison de l'Emploi et de la Formation de Grand Paris Sud oriente son action autour de trois priorités :

**PROMOUVOIR L'EMPLOI, LA
FORMATION ET L'INSERTION
PROFESSIONNELLE DES
JEUNES AGES DE 16 A 25
ANS GRACE A LA MISSION
LOCALE**

LA MISSION LOCALE

La Mission Locale est destinée aux jeunes âgés de 16 à 25 ans qui ont quitté le système scolaire. Elle assure l'accueil, les conseils, l'information, l'orientation et l'accompagnement des jeunes en répondant de manière adaptée à l'ensemble de leurs difficultés, avec une priorité accordée à l'emploi, à la formation, au logement et à la santé.

Elle propose également un suivi personnalisé pour aider les jeunes à intégrer une formation, à élaborer un parcours d'insertion professionnelle, à obtenir une aide financière, à trouver un logement, à accéder à l'emploi et à le maintenir, ainsi qu'à créer leur propre entreprise.

**FACILITER L'ACCES A L'EMPLOI
POUR LES PERSONNES LES
PLUS ELOIGNEES DU MARCHÉ
DU TRAVAIL, NOTAMMENT LES
INDIVIDUS DE PLUS DE 26 ANS,
AVEC LE PLIE.**

LE PLIE

Le PLIE, Plan Local d'Insertion pour l'Emploi de Grand Paris Sud, s'adresse aux personnes de plus de 26 ans qui rencontrent des difficultés d'accès à l'emploi, telles que les bénéficiaires du RSA, les demandeurs d'emploi de longue durée, les jeunes peu qualifiés ou non qualifiés, etc.

Il propose des parcours personnalisés visant à favoriser le retour à l'emploi en mettant en place des étapes d'orientation, de remobilisation, d'accès à des formations qualifiantes et de contrats aidés. Cette dynamique repose sur un partenariat solide avec les acteurs du Service Public de l'Emploi-

**FOURNIR DES SOLUTIONS
ADAPTEES POUR FACILITER
LE RECRUTEMENT DES
ENTREPRISES, DES
COLLECTIVITES LOCALES ET
DES ASSOCIATIONS VIA LA
MAISON DE L'EMPLOI**

MAISON DE L'EMPLOI

La Maison de l'Emploi (MDE) constitue la branche la branche économique, l'observatoire et le moteur de projets au sein de la Maison de l'Emploi et de la Formation de Grand Paris Sud. Son approche se base sur les besoins des entreprises du territoire. Son objectif principal est de favoriser le développement de l'emploi local en facilitant la rencontre entre l'offre et la demande.

De plus, la MDE joue un rôle essentiel dans l'anticipation des mutations économiques. Pour atteindre ces objectifs, elle met en place des actions spécifiques, telles que la Plateforme de l'autonomie 77/91 ou le Service d'appui RH.



Nos sites

Sénart

Siège administratif

Immeuble Le Sextant

62, rue Benjamin Delessert

77550 Moissy-Cramayel

Tél : 01 64 13 40 18 / Fax 01 64 88 90 62

Corbeil-Essonnes

29 Avenue de Chantemerle

91100 Corbeil-Essonnes

Tél : 01 69 22 10 40

Centre-Essonne

9, cours Blaise Pascal

91000 Evry-Courcouronnes

Tél : 01 60 78 91 10

Grigny

8 place Henri Barbusse

91350 Grigny

Tél : 01 69 02 46 75



Nos antennes

PYRAMIDES - Evry-Courcouronnes

8 Boulevard de l'Europe

91000 Evry-Courcouronnes

Tél : 01 60 91 81 96

CANAL

7, place Copernic

91000 Evry-Courcouronnes

Tél : 07 68 13 98 85

RIS-ORANGIS

Mairie annexe – Ris Emploi

34, rue de la Fontaine

91130 Ris-Orangis

Tél : 01 69 02 52 52

Nos permanences

Champtier du Coq

Maison de quartier

Place Victor Hugo

91000 Evry-Courcouronnes

Epinettes-Aunettes - Maison de

Quartier des Epinettes

Place de la Commune

91000 Evry-Courcouronnes

Bondoufle

43 rue Charles de Gaulle

91070 Bondoufle

CCAS Moissy Cramayel

La Source

Place du Souvenir

77550 Moissy Cramayel

Lisses

Place du Général Leclerc

91090 Lisses

Villabé

34 bis, Avenue

du 8 Mai 1945

91100 Villabé

Saint-Pierre du Perray

Mairie de

Saint-Pierre du Perray

Combs-La-Ville

Structure Information Jeunesse

1 avenue de la République 77380 Combs-la-Ville

Pôle Social - 5 rue Pablo Picasso 77380 Combs-la-Ville

MDS de Lieusaint

100, rue de Paris

77127 Lieusaint

Espace Emploi - Lieusaint

43 rue de Paris

77127 Lieusaint

MDS de Mennecey

18, avenue du Buisson Houdart

91540 Mennecey

MDS de Brétigny sur Orge

2 avenue Claude Levi-Strauss 91220

Brétigny sur Orge

MDS de Ris Orangis

Mairie annexe – Ris-Emploi,

34 rue de la Fontaine

Savigny le Temple

Centre social Aubrac Variot :

avenue des Regalles

Savigny le Temple

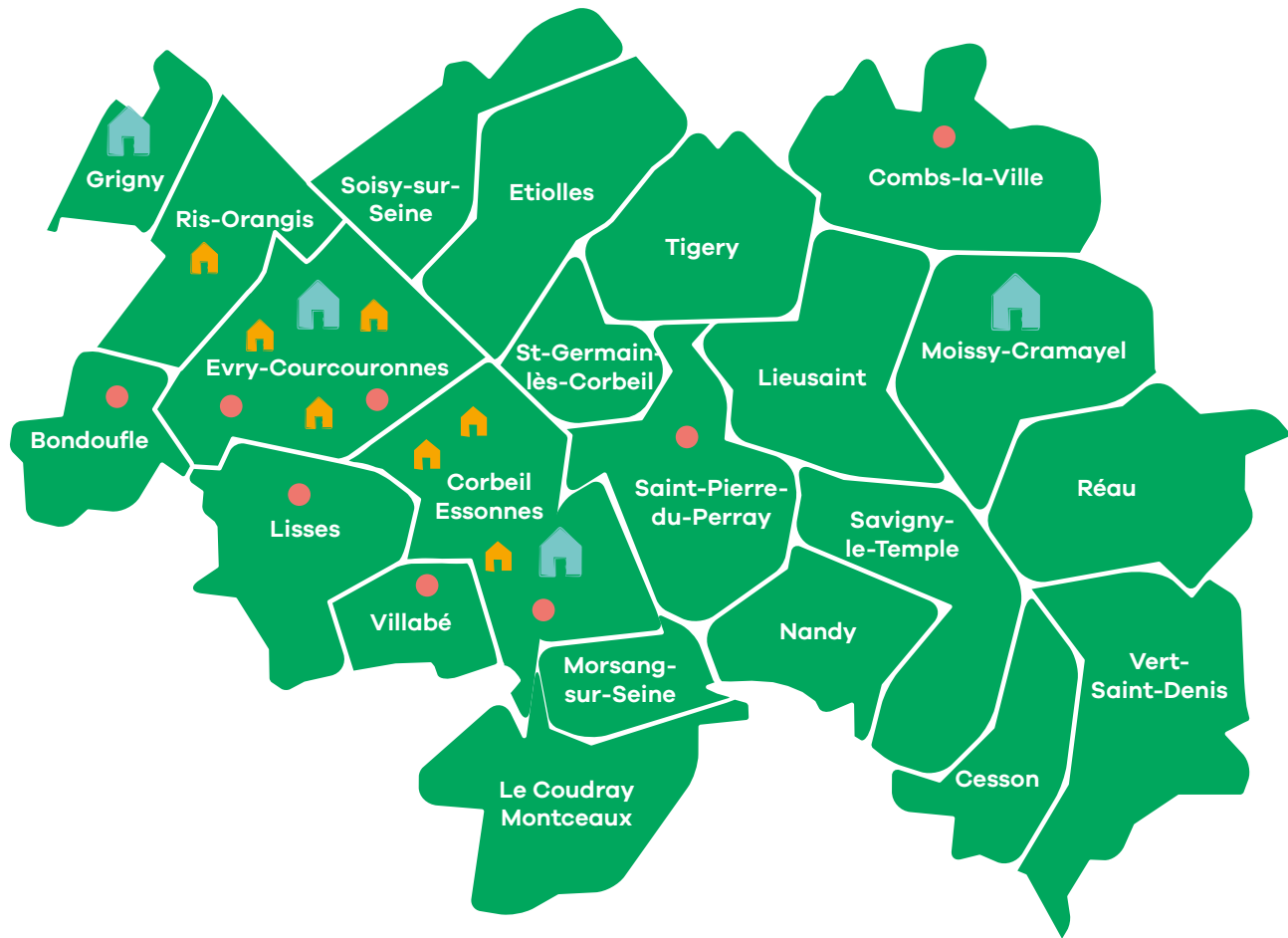
Maison des associations :

61, rue Rougeot

Savigny le Temple

Maison des droits de l'homme : Place

des droits de l'homme



Gouvernance & direction



Eric BAREILLE

Président de la Maison De l'Emploi et de la Formation de GPS .
Conseiller Communautaire délégué en charge de l'insertion professionnelle.
Maire de Vert-Saint-Denis.
Conseiller Départemental du canton de Savigny-le-Temple.
Trésorier de l'Association de Gestion des Fonds Européens de l'Essonne (AGFE91).



Didier DUGAST

Directeur Général de la Maison De l'Emploi et de la Formation de Grand Paris Sud



Yannick DIQUELOU

Directeur Général Adjoint de la Maison De l'Emploi et de la Formation de Grand Paris Sud

La MDEF GPS en quelques chiffres



22

LIEUX D'ACCUEIL
(antennes et permanences)



Plus de

165

PROFESSIONNELS
AU SERVICE DES BENEFICIAIRES
ET DES ENTREPRISES



9400

PERSONNES
ACCOMPAGNÉES PAR AN

Nos valeurs

La Maison De l'Emploi et de la Formation de Grand Paris Sud travaille au service du territoire et de ses habitants. Nos valeurs sont les fondements de nos métiers et de notre fonctionnement collectif. Les valeurs énumérées ci-dessous incarnent une étape dans le processus de fusion entamé par la MDEF GPS. :



L'équité et la confiance, pour offrir à chacun le service personnalisé adapté à ses besoins en garantissant la confidentialité des entretiens et en établissant une relation de confiance avec les bénéficiaires.



L'inclusion, l'objectif est de permettre aux publics accompagnés de trouver un emploi durable, adapté à leur situation sociale, en milieu ordinaire.



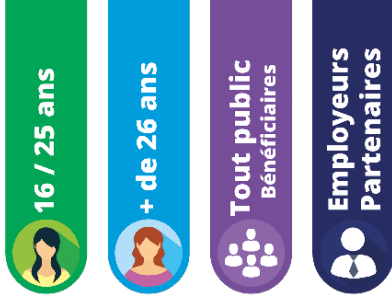
L'efficacité, à travers la mobilisation de toutes nos expertises



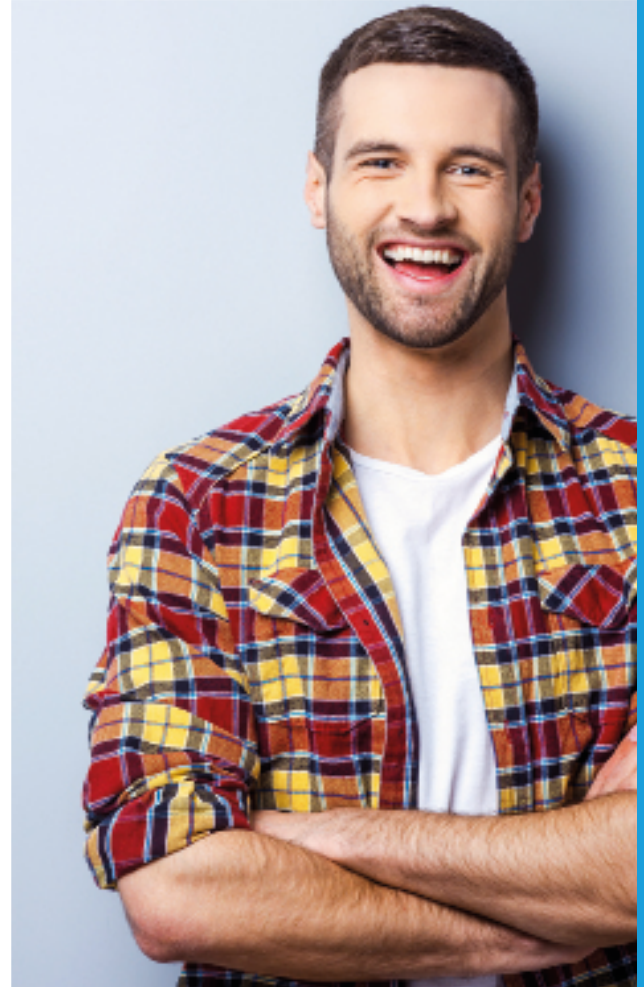
L'innovation, avoir des idées pour nous permettre de se différencier est la base de notre valeur ajoutée. Suivre les tendances, nourrir notre imagination, trouver le juste équilibre entre nos métiers et l'intérêt de nos publics, là est notre ambition de tous les jours.



Mobiliser et fédérer les partenaires, pour la réussite du projet de chaque bénéficiaire. Dans cette optique, nous recherchons et activons un réseau de partenaires du monde de l'entreprise, de la formation, du social et toutes les institutions publiques.



LES DISPOSITIFS CLÉS



Une offre de service complète et adaptée à nos bénéficiaires

16-25 ans

**Dispositif de
prévention santé**

Parrainage vers l'emploi
Partage d'expérience et de réseau

CEJ
#1jeune1solution

Référent justice
Permanences d'accueil de la mission
locale en centre pénitentiaire

Skill game
Évaluer ses compétences grâce
aux jeux vidéos

**Tremplin vers
l'autonomie**

**Tremplin vers
la formation**

+ de 26 ans

PLIE
Faciliter l'insertion socioprofessionnelle des
personnes éloignées de l'emploi

Le Truck MDEF GPS
Révélez votre « truck » en + !

Tout public

La Place des opportunités

Un RDV mensuel pour faire converger l'offre et la demande

AVEC Elles

Pour soutenir les familles monoparentales

AVEC

Le service d'accès à la langue française et au numérique

PDMA

Plateforme des métiers de l'autonomie : Accompagner le développement des métiers des services à la personne

La Balle au Bond

Accompagner dans les démarches liées au mode de garde

Erasmus +

Un programme d'échange d'étudiants et d'enseignants

Level Up

Le jeu au service de l'insertion professionnelle

Les clauses sociales

L'insertion autrement

Le TRUCK MDEF GPS

Révélez votre « truck » en + !

Groupement de Créateurs Cité Lab

Accompagnement dédié à la création de projet

Employeurs / Partenaires

Le service d'appui RH

Intégrer la gestion des RH comme stratégie de performance de l'entreprise

Les clauses sociales

L'insertion autrement

PDMA

Plateforme des métiers de l'autonomie : Accompagner le développement des métiers des services à la personne

La fabrique à initiatives

Pour la création d'emplois d'utilité sociale

La Place des opportunités

Un RDV mensuel pour faire converger l'offre et la demande

Le réseau insertion Sénart

Ensemble pour l'insertion professionnelle



CONTRAT D'ENGAGEMENT JEUNE (CEJ)

#1jeune1solution

16 / 25 ans

Qu'est-ce que le CEJ ?

Le Contrat d'Engagement Jeune s'inscrit dans la continuité du plan « 1 jeune, 1 solution » mis en place en juillet 2020, une mobilisation en faveur de l'emploi des jeunes qui a permis à près de 4 millions d'entre d'eux de trouver une solution : un emploi, une formation ou un parcours d'insertion.

Objectifs

En vigueur à compter du 1er mars 2022, le Contrat d'Engagement Jeune propose à ces jeunes un accompagnement individuel et intensif profondément renouvelé, dans un cadre exigeant, avec un objectif d'entrée plus rapide et durable dans l'emploi. Il remplace la Garantie jeunes. Il est mis en œuvre par Pôle emploi et les missions locales.

Pour Qui ?

Le CEJ s'adresse aux jeunes de 16 à 25 ans révolus (ou 29 ans révolus lorsqu'ils disposent d'une reconnaissance de la qualité de travailleur handicapé), qui ne sont pas étudiants, ne suivent pas une formation et présentent des difficultés d'accès à l'emploi durable

Informations Pratiques

Le CEJ c'est un parcours entièrement personnalisé qui peut durer de 6 à 12 mois* pour les jeunes en fonction de leur profil, avec l'objectif de les aider à définir leur projet professionnel et à trouver un emploi.

Quand un jeune signe son contrat, il bénéficie de :

1. Un accompagnement par un conseiller dédié qui le suit tout au long de son parcours et jusqu'à ce qu'il accède à un emploi durable. Au sein de la Mission locale cet accompagnement est couplé à la participation à l'évènement emploi mensuel de Maison de l'Emploi et de la Formation Grand Paris Sud : La Place des opportunités (voir fiche)
2. Un programme intensif de 15 à 20 heures par semaine composé de différents types d'activités
3. Une allocation pouvant aller jusqu'à 520 euros par mois en fonction de ses ressources et sous condition de respecter ses engagements

*La durée de l'accompagnement pourra exceptionnellement aller jusqu'à 18 mois.

Contacts

Site d'Evry-Courcouronnes : cej-evry.courcouronnes@mdef-grandparissud.fr
Site de Grigny : cej-grigny@mdef-grandparissud.fr
Site de Sénart : cej-senart@mdef-grandparissud.fr
Site de Corbeil-Essonnes : cej-corbeilessonnes@mdef-grandparissud.fr



DISPOSITIF DE PREVENTION SANTÉ

« *Ma santé c'est capital !* »

16 / 25 ans



Qu'est-ce que l'action ?

LEO est un Lieu d'Ecoute et d'Oriente dédié aux jeunes inscrits en mission locale âgés de 16 à 25 ans, animé par une psychologue. le dispositif a été centré sur la santé psychique des jeunes avec la présence d'un psychologue, deux jours par semaine.

Les jeunes prennent rendez-vous de manière individuelle et volontaire avec la psychologue de la Mission Locale en toute confidentialité, sur information ou sur proposition et/ou recommandation du conseiller.

Objectifs ?

L'un des premiers intérêts du lieu d'écoute et d'orientation consiste à permettre aux jeunes qui s'adressent à la psychologue de mettre en mots les différents signes de leur malaise dans leur recherche d'emploi et pour ainsi dire, dans leur histoire personnelle. Ils trouvent ainsi un lieu, au travers duquel ils s'identifient à une personne, un jour d'accueil, une plage horaire. Ces repères permettent au jeune, souvent en grande instabilité psychique, familiale, sociale et professionnelle lors de sa venue, de trouver ou retrouver sa place dans la société en tant qu'individu porteur de projet sur le chemin de l'autonomie. Ces entretiens réguliers permettent à beaucoup d'entre eux d'apporter du sens à leurs recherches d'emplois et/ou de formations et de s'y insérer plus rapidement que les autres.

Suite aux entretiens avec la psychologue, des orientations vers d'autres professionnels sont effectuées, selon le besoin des jeunes et quand cela est possible. En amont de ces orientations, le travail réalisé est une mise en lien permanente avec les partenaires extérieurs.

Pour qui ?

Tous les jeunes sénartais de 16 à 25 ans reçus par la Mission Locale site Sénart, en ayant formulé directement la demande à leur initiative ou à celle de l'un des partenaires référents d'action ou relais d'information, mais aussi sur proposition même du conseiller référent du jeune de la Mission Locale quand ils les sentent en difficulté.

Informations pratiques

Possibilité d'entretien en visio.

Contact : leo@mdef-grandparissud.fr





RÉFÈRENT JUSTICE MISSION LOCALE

Permanences d'accueil de la mission locale en centre pénitentiaire

Qu'est-ce que l'action ?

Cette action s'inscrit dans le cadre d'une politique publique de prévention de la délinquance et de la récidive, la Stratégie Nationale de Prévention de la Délinquance 2013-2017, reconduite en 2018, puis en 2019.

Localement, elle s'appuie sur un partenariat entre les Services Pénitentiaires d'Insertion et de Probation de Seine et Marne et de l'Essonne (SPIP 77/91), le Centre Pénitentiaire Sud Francilien à Réau (CPSF), la Maison d'arrêt de Fleury Merogis, la protection Judiciaire de la jeunesse (PJJ) et la Maison de l'Emploi et de la Formation de Grand Paris Sud.

Objectifs ?

Elle vise à favoriser l'insertion sociale et professionnelle des jeunes détenus. Il s'agit d'assurer une continuité entre l'avant et l'après détention pour éviter les ruptures dans les parcours d'insertion.

Le rôle de la mission locale consiste à relever les éléments d'un diagnostic partagé sur le projet d'insertion sociale et professionnelle des bénéficiaires, à accompagner ces derniers dans l'élaboration et la mise en œuvre de leurs projets. La problématique globale du jeune est pris en compte afin de mettre en place toutes les actions susceptibles de lever les obstacles à son insertion professionnelle (action sociale, justice, santé, logement, etc.) en lien avec les partenaires (Service Pénitentiaire d'insertion et de Probation de l'Essonne (SPIP), Protection Judiciaire de la jeunesse (PJJ). Il élabore un bilan de situation en fonction du projet professionnel et pénale. Il peut soumettre une demande de permission de sortir (formation, emploi ou maintien des liens familiaux) pour le jeune auprès du SPIP milieu fermé. Il apporte une aide à la constitution du dossier d'aménagement de peine Il oriente le jeune placé sous mains de justice vers des dispositifs d'insertion adaptés à sa situation dans le cadre d'un aménagement de peine.

Pour qui ?

Les jeunes détenus au Centre Pénitentiaire Sud Francilien (CPSF) et de la Maison d'arrêt de Fleury Merogis, âgés de 18 à 25 ans révolus, identifiés par les conseillers du Service Pénitentiaire d'Insertion et de Probation (SPIP) comme rassemblant les conditions nécessaires (personnes détenues condamnées, dont la condamnation est définitive de préférence, se trouvant dans les délais pour obtenir des permissions de sortie et prétendre à un aménagement de peine, ou, se trouvant proche de leur sortie en fin de peine) pour une prise en charge par la mission locale site Sénart, en vue de leur préparation à la sortie.

Informations pratiques

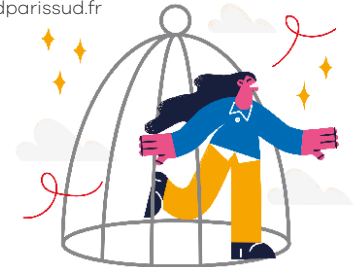
Des permanences de la mission locale sont assurées directement au sein des Centres Pénitentiaires partenaires. Chaque permanence est programmée sur une demi-journée. Les jeunes détenus sont reçus sur rendez-vous au niveau des parloirs avocats. L'accueil est effectué par un référent unique de la mission locale désigné comme « référent justice ».

Contact :

justice.senart@mdef-grandparissud.fr

justice-grigny@mdef-grandparissud.fr

justice-evry.courcouronnes@mdef-grandparissud.fr





PARRAINAGE DES JEUNES VERS L'EMPLOI

Partage d'expérience et de réseau

16 / 25 ans



Qu'est-ce que l'action ?

L'action parrainage financée par l'état est orientée vers l'accès à l'emploi. Il s'agit d'un accompagnement proposé par des aînés retraités, pré-retraités ou encore actifs, qui font bénéficier leurs « filleuls » des acquis de leur expérience de vie, de leurs parcours professionnels, de leur capital social et culturel.

Objectifs ?

Cet engagement bénévole se décline sous deux modalités :

- L'accompagnement individualisé d'un jeune par un adulte sur plusieurs semaines voire plusieurs mois
- L'appui à l'animation de prestations collectives sous forme d'ateliers hebdomadaires « simulation d'entretien et vie professionnelle »

Au-delà d'un simple apport technique, la solidarité intergénérationnelle, aux plans culturel et social, est mise en œuvre.

L'objectif est de préparer le jeune vers une insertion professionnelle réussie avec une maîtrise des entretiens de recrutement et un appui au développement du réseau professionnel.

Pour qui ?

- 40 jeunes sénartais/an de 16 à 25 ans reçus par la Mission Locale site Sénart. Le projet professionnel doit être validé :
- En recherche d'emploi
- Connaissant des difficultés particulières d'insertion. Une attention particulière doit être portée sur les jeunes résidant en QPV (Quartier Politique de la Ville).

Informations pratiques

Prise de rendez-vous via MMU ou auprès du conseiller référent.

Contact : parrainage.senart@mdef-grandparissud.fr





SKILL TO GAME

Évaluer ses compétences grâce aux jeux vidéos

Qu'est-ce que l'action ?

Skill to Game, une action de captation des publics par l'organisation d'événements mais aussi la valorisation des compétences informelles avec le jeu vidéo.

L'idée est de pouvoir organiser des event gaming pour promouvoir les différentes offres de service en les liant à des tournois e-sport.

Dans un deuxième temps Skill to Game est aussi l'organisation d'ateliers gaming dans lesquels les jeunes sont invités à jouer à des jeux pour obtenir des open badges qui valorisent leurs compétences.

Objectifs ?

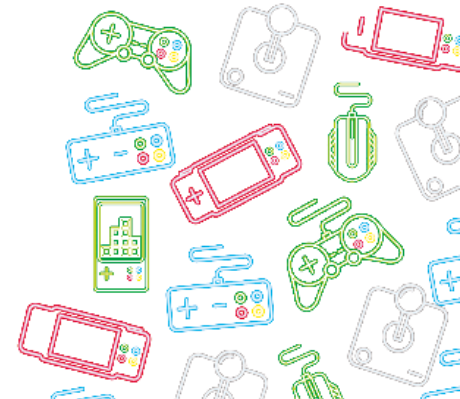
Le premier objectif est de pouvoir capter une quarantaine de jeunes par événement et de les sensibiliser aux différents dispositifs de droits communs qui existent pour eux.

Le second objectif est de permettre de révéler les compétences des jeunes avec le jeu vidéo et de les mettre en valeur pour leur faire prendre conscience que la pratique du jeu vidéo est quelque chose que l'on peut valoriser sur un CV.

Pour qui ?

Le cœur de cible de l'action sont les jeunes de 15 à 25 ans habitant le territoire de Grand Paris Sud déscolarisés et pas encore connus des différents services locaux. De plus le profil que l'action Skill to Game veut capter est une personne qui passe un certain temps sur les jeux et qu'on ne peut pas facilement mobiliser via des actions de proximité en présentiel.

Contact : skilltgame@mdef-grandparissud.fr





TREMLIN VERS L'AUTONOMIE

Un accompagnement pour lever les freins vers l'emploi

16 / 25 ans



Qu'est-ce que l'action ?

« Tremplin Vers l'Autonomie » est un dispositif destiné à un public éloigné de l'emploi. Il permet la mise en place d'un travail autour de la levée des freins et l'acquisition de compétences sociales qui permettront d'emmener les jeunes vers l'autonomie et une connaissance de l'environnement dans lequel il évolue (social, juridique, économique...).

Pendant trois mois, le jeune intègre un accompagnement composé de deux phases :

- La première phase d'une durée de 3 semaines est composée d'ateliers collectifs. La première semaine est consacrée à la réalisation de chantiers pédagogiques, qui permet de créer un lien hors les murs avec les jeunes. Les 2 semaines suivantes sont composées d'ateliers diversifiés : confiance en soi, des ateliers en lien avec la santé, la citoyenneté, ainsi que des activités sportives et culturelles, émergence de projet professionnel, travail sur les compétences et les formations possibles...
- La seconde phase se décline sous la forme d'entretiens individuels mais aussi de temps de regroupement collectifs, cela permet de maintenir le jeune dans une dynamique et ainsi sécuriser le parcours.

Durant ces 3 mois, les jeunes sont encadrés par 2 référents : un Chargé d'Accompagnement Spécifique et un Conseiller en Insertion Professionnel, capables de repérer les freins et ainsi proposer des solutions permettant une insertion durable. Nous proposons le renouvellement de cet accompagnement si le parcours initial de 3 mois n'a pas été suffisant pour répondre aux objectifs.

Objectifs ?

- Lever les freins à l'insertion professionnelle (savoir être, faible niveau de qualification, problématique justice, santé, logement, mobilité ...)
- Développer l'autonomie et rendre le jeune acteur de son parcours

- Valoriser le jeune et développer la confiance en soi
- Profiter d'une dynamique de groupe et lutter contre l'isolement
- Travailler sur la citoyenneté et les valeurs de la République
- Favoriser l'accès à la culture
- Connaître l'offre de formation et d'emploi du territoire
- Permettre au public d'entrer dans une dynamique de recherche d'emploi / et ou de formation et ou retour en scolarité initiale afin de bénéficier d'un accompagnement traditionnel
- Confronter les participants au monde de l'entreprise

Informations pratiques

Pour certains jeunes, la participation des phases 1 et 2 n'aura pas suffi à insuffler une dynamique de parcours, dans ce cas de figure la participation à une troisième phase est possible.

Elle consiste à la réalisation d'un séjour d'extériorisation dont l'objectif est de placer le jeune dans un contexte qui lui est étranger où il pourra s'autoriser et s'approprier une nouvelle image de lui-même. Il sera possible d'accentuer le travail sur le jeune et marquer un nouveau départ (séjours réalisés en France et à l'étranger pour une durée de 10 jours). Pendant le séjour, les jeunes bénéficient d'un planning proposant des chantiers en matinée et les après-midi sont dédiés à la découverte de l'environnement, à des échanges culturels, et des activités sportives et ludiques en pleine nature (bivouac)...

Pour qui ?

Ce dispositif est destiné à un public éloigné de l'emploi dont les freins périphériques entravent leur parcours d'insertion.

Contact : tremplinemploi@mdef-grandparissud.fr



TREMPLIN VERS LA FORMATION

La formation, la voie royale vers l'emploi.

16 / 25 ans

Qu'est-ce que l'action ?

Le dispositif Tremplin Vers la Formation propose un parcours d'accompagnement permettant de construire et de valider un projet professionnel.

Cette action permet aux jeunes d'accéder à l'information sur la formation en général afin de se former et de développer les compétences nécessaires à leur employabilité.

Notre démarche a pour vocation de préparer au mieux l'intégration en formation et ainsi garantir la réussite du projet de formation.

Objectifs ?

Les objectifs visés sont :

- La découverte de différents métiers et formations offrant des opportunités,
- La définition et validation du projet professionnel réaliste et réalisable
- L'entrée effective en formation.

Pour qui ?

Cette action est destinée aux jeunes de 16 à 25 ans en étape d'élaboration ou validation de projet professionnel, et qui souhaite s'orienter sur une formation professionnelle ou un retour en scolarité.

Informations pratiques

Les ateliers se déroulent dans les locaux de la MDEF GPS et en extérieur car les jeunes bénéficient de visites de centre de formation, ils ont également la possibilité de rencontrer des professionnels afin d'échanger sur les métiers en tension et autres. L'animation du dispositif est assurée par les collaborateurs et des prestataires de la MDEF GPS.

Contact : tremplininformation@mdef-grandparissud.fr



ERASMUS +

La mobilité internationale, un atout pour l'insertion professionnelle

Qu'est-ce que l'action ?

Notre objectif est de nous inscrire dans une dynamique européenne et de développer l'ouverture du réseau. Grâce à une offre de mobilité internationale plus régulière, nous souhaitons offrir à nos bénéficiaires encore plus de chance d'atteindre leurs objectifs socioprofessionnels. Via les mobilités de personnel et les partenariats avec des structures d'autres pays européens, nous espérons améliorer nos pratiques et également diffuser notre expertise

Objectifs ?

Les objectifs visés pour les jeunes par ce programme sont :

- Sortir nos bénéficiaires de l'isolement en leur offrant des opportunités de voyager et d'échanger autour de projets communs pour revitaliser leur motivation et les inspirer dans leurs projets personnels et professionnels.
- Favoriser l'acquisition de compétences transversales, essentielles à l'insertion professionnelle et à l'épanouissement quotidien, afin d'améliorer les chances de réussite de nos bénéficiaires.
- S'engager dans un réseau européen pour bénéficier de l'expertise et des partenariats avec d'autres acteurs européens, permettant ainsi d'enrichir nos pratiques et de découvrir de nouvelles perspectives.

Pour qui ?

Les individus âgés de 18 à 65 ans, vivant dans le département de l'Essonne et confrontés à des situations de pauvreté ou à des risques de le devenir, et qui sont dans une phase d'intégration sur le marché de l'emploi, tout en rencontrant des obstacles significatifs compromettant leur capacité à retrouver un emploi stable.

Contact : plie@mdef-grandparissud.fr





LE PLIE de Grand Paris Sud

Faciliter l'insertion socioprofessionnelle des personnes éloignées de l'emploi



Qu'est ce que le PLIE ?

Le Plan Local pour l' Insertion et l'Emploi est un dispositif de proximité, prioritairement destiné aux adultes de plus de 26 ans.

L' accompagnement des publics dans le cadre du PLIE est réalisé par des acteurs locaux de proximité, travaillant avec des demandeurs d' emploi en recherche de formation et/ou d'emploi.

L' accompagnement est adapté à chaque personne pour la mener à une insertion et une autonomie professionnelle.

Le PLIE MDEF GPS dispose annuellement de 800 places d' accompagnement et a pour objectif de faciliter l' accès à la formation qualifiante et l' emploi durable des demandeurs d' emploi du territoire – jeunes et adultes.

L'offre de service :

- Un accompagnement individualisé et renforcé :
- Des rendez-vous réguliers avec un(e) référent(e) unique : un(e) référent(e) est affecté(e) individuellement à chaque participant du PLIE
- Une aide à l' élaboration d' un projet professionnel
- Des étapes destinées à lever les freins à l' emploi : lien avec les partenaires pour les démarches administratives et sociales (logement – santé et vie sociale – garde d'enfants...)
- Un parcours de formation adapté
- Un appui dans les démarches liées à l' emploi et à la formation : le référent de parcours suit chaque participant dans toutes ses actions et démarches
- Des ateliers de préparation à l' emploi
- Des mises en relation sur des offres d' emploi
- Des liens privilégiés avec les entreprises.

Qui peut intégrer le PLIE ?

Les habitants de Grand Paris Sud

- Les demandeur(se)s d' emploi de longue durée
- Les bénéficiaires des minima sociaux (RSA / ASS)
- Les adultes (prioritairement les femmes et les seniors) de plus de 18 ans sans qualification
- Les travailleur(se)s handicapé(e)s
- Les habitant(e)s des quartiers prioritaires de la politique de la ville

Comment intégrer le PLIE ?

Des difficultés pour trouver un emploi?

- Un conseiller du Pôle emploi, MDS, CAF, CCAS, Mission Locale, Cap Emploi, et toute structure locale travaillant pour les publics peut vous orienter vers le PLIE
- Examen de la candidature par la commission bimensuelle d'entrée dans le PLIE
- Entrée dans le PLIE, avec une signature d'engagement, premier rendez-vous d'accueil avec un référent de parcours
- Diagnostic et définition d'un plan d'action

Contact : plie@mdef-grandparissud.fr



LE PLIE de Grand Paris Sud

Faciliter l'insertion socioprofessionnelle des personnes éloignées de l'emploi



Focus sur 2 ateliers :

ERAMUS +

Erasmus + est un programme de l'Union européenne qui soutient des projets dans les domaines de l'enseignement, de la formation, de la jeunesse et du sport pour la période 2021-2027 au travers de l'organisation de période de mobilité à l'étranger.

Pour ce qui nous concerne, « le programme Erasmus + pour l'éducation des adultes » vise à améliorer la qualité de l'offre de formation et d'éducation pour les adultes.

Public

Les personnes en situation de pauvreté, ou menacées de l'être, en âge d'intégrer le marché du travail et confrontées à des difficultés de nature à compromettre fortement les possibilités d'un retour à l'emploi durable : notamment demandeurs d'emploi, bénéficiaires du RSA et des minima sociaux, jeunes sortis de l'Aide Sociale à l'Enfance, demandeurs d'emploi en situation de handicap, demandeurs d'emploi de longue durée, personnes habitant les Quartiers prioritaires de la Politique de la Ville (QPV)

Objectifs

- Offrir des nouvelles opportunités à nos publics (participants)
- Favoriser l'acquisition de compétences transversales au service de l'insertion professionnelle (salariés).
- S'inscrire dans un réseau européen, avec d'autres partenaires (institutions)

LES ATELIERS NUMÉRIQUES

Objectifs

- Acquérir les compétences numériques de base de manière durable
- Développer son autonomie dans les démarches administratives en ligne, notamment pour la recherche d'emploi
- Connaître les principaux outils pour mener une recherche d'emploi sur Internet

● Initiation à l'ordinateur

Découverte de l'ordinateur (prise en main), du bureau et de l'explorateur Windows (icônes, menus, fichiers, dossiers), des principales notions (copier, couper, coller...) et des manipulations (clavier, souris).

● Initiation à l'Internet

Découverte de l'Internet (ce qu'est Internet, à quoi ça sert), découverte et utilisation d'un navigateur (site internet, surf, favoris...), découverte et utilisation d'un moteur de recherche (recherche site, recherche information...), utiliser un site administratif, d'emploi, de formation,...

● Initiation à la messagerie électronique (mail)

Ce qu'est le mail, créer sa boîte mail (si pas déjà fait), accéder de manière sécurisée à sa boîte mail via internet (webmail), savoir utiliser sa boîte mail (lire, écrire, envoyer, recevoir des mails sans et avec pièces jointes), quitter sa boîte mail de manière sécurisée
Cette action concerne en priorité les femmes et accessoirement les hommes et jeunes adultes.

Contact : plie@mdef-grandparissud.fr



AVEC

Le service d'accès à la langue française et au numérique

Pour quel public

Toute personne ayant besoin d'un apprentissage et/ou renforcement d'apprentissage de la langue française. L'objectif est d'accompagner 1200 personnes sur 3 ans (octobre 2020 - septembre 2023)

Un enjeu : l'acquisition de la langue française pour une inclusion sociale et professionnelle réussie

AVEC propose de construire un parcours d'apprentissage et d'accompagnement « cousu main » pour chaque bénéficiaire qui souhaite accéder à une meilleure pratique de la langue française. Il s'agit là de fluidifier les parcours et de les rendre plus facilement lisibles et accessibles pour les bénéficiaires.

AVEC, c'est aussi valoriser tout au long du parcours les compétences formelles et informelles.

AVEC, c'est également la coordination des acteurs GPS (notamment sur les villes) permettant de décloisonner les acteurs et de donner la souplesse nécessaire à la construction d'une réponse adaptée à chacun.

Le parcours s'articule autour de cinq grandes étapes

- Repérage et mobilisation
- Accueil et évaluation
- Accompagnement linguistique
- Préformation métiers, avec français à visée professionnelle
- Inclusion

Ce parcours jalonné de phases d'apprentissage de la langue, d'ateliers pédagogiques, d'activités sociales et d'ateliers de valorisation des soft skills, permettra également aux bénéficiaires d'être accompagnés par l'ensemble des partenaires dans la levée des multiples freins qu'ils rencontreraient : problèmes d'accès aux droits, de mobilité ou de garde d'enfants par exemple.

AVEC met en place, en lien avec les acteurs locaux et les villes, des sessions de formation linguistique ponctuées de temps dédiés à la culture, à la valorisation des soft skills (job ready).

Les membres du consortium :

Agglomération Grand Paris Sud, CFP GPS, ANSA, Article 1, Voisin Malin, Agence Nationale de Lutte contre l'illettrisme, Ressources Urbaines, MDEF GPS, Greta de l'Essonne, STP 91, Association la Constellation.

Contact : avec@mdef-grandparissud.fr



AVEC Elles

Pour soutenir les familles monoparentales

Un public cible

Les femmes cheffes de famille monoparentale. 500 femmes résidant dans les quartiers prioritaires de la politique de la ville de Grand Paris Sud et éloignées de l'emploi ou en emploi précaire.

Un objectif

Une inclusion professionnelle durable et choisie. AVEC Elles, c'est leur permettre de reprendre confiance en elles, en leurs compétences et en leurs potentialités. C'est les accompagner pour lever leurs freins et leur permettre d'accéder à leurs droits, et enfin c'est les accompagner pour leur permettre d'accéder à un emploi durable et choisi.

Un parcours en 3 phases

1 Repérage : identifier les femmes en allant à leur rencontre dans les lieux de vie (jardin d'enfants, marché,...) et de délivrer un 1er niveau d'information sur l'accès aux droits.

2 Diagnostic : réaliser un diagnostic avec la personne afin de co-évaluer la situation dans sa globalité.

3 Accompagnement global et individualisé

- (Re) Mobilisation : temps d'amorçage de l'accompagnement, cette phase permettra aux femmes identifiées de reprendre confiance en elles, de rompre avec l'isolement et envisager un parcours professionnel
- Accompagnement à la levée des freins : travailler à l'identification et à la levée des freins périphériques à l'accès à l'emploi, comme la garde d'enfants, la mobilité, l'accès à la santé
- Accompagnement à l'inclusion professionnelle : objectif final, cette phase pourra, en fonction de la situation de chacune, être composée de temps de formation

2 axes transversaux comme leviers de réussite :

● Le Mentorat

AVEC Elles propose d'articuler la démarche d'accompagnement social et professionnel au mentorat. Pour ce faire, AVEC Elles :

- mobilise des acteurs du consortium : Dirigeantes Actives 77 qui devient mentor, NgI'Up qui animera les sessions de On boarding Mentorat (phase innovante de mise en place de la relation mentor / mentoré),
- se dote d'une plateforme dédiée au mentorat développée et alimentée par Article 1. et mise à disposition en marque blanche et outillera ainsi le centre territorial du mentorat,

● La valorisation des compétences informelles, les openbadges :

Reconnaitre et valoriser les soft skills permet de travailler avec les bénéficiaires à la fois sur la confiance en soi, en ses capacités, en ses potentialités et de travailler à la remobilisation dans un parcours d'insertion professionnelle. AVEC Elles met en place des ateliers de valorisation des soft skills (Job ready) régulièrement afin de valoriser l'ensemble des soft skills déjà acquis et ceux développés au cours du parcours AVEC Elles.

12 membres de consortium :

La Maison de l'Emploi et de la Formation de Grand Paris Sud (Porteur du projet); Communauté d'agglomération Grand Paris Sud ; CIDFF Essonne ; CFP Grand Paris Sud ; L'association PIMMS Médiation ; Dirigeantes Actives 77 ; La Constellation ; L'association Génération 2 Citoyenneté Intégration ; L'IRFASE ; Article 1 ; NgI'Up ; L'agence nouvelle des solidarités actives (ANSA)

Contact : avecelles@mdef-grandparissud.fr



LE GROUPEMENT DE CRÉATEURS CITÉ LAB

De l'idée au projet

Tout public
Bénéficiaires

Qu'est-ce que Le Groupement de créateurs ?

Le Groupement de Créateurs de Grand Paris Sud accompagne toute personne exprimant une envie ou une idée de création d'activité, quelle que soit la nature du projet.

Le Groupement de Créateurs permet à ces bénéficiaires de mener à bien un parcours en deux phases :

L'émergence : mûrir son idée en construisant des repères et une représentation de ce qui lui est possible de réaliser pour sa création d'activité (entrée / sortie permanente)

Une formation de 800h menant à l'obtention du Diplôme d'Université Entrepreneur TPE délivré par l'Université Paris Est Créteil

Contact : groupementdecreateurs@mdef-grandparissud.fr



**Groupement
de Créateurs**
Le réseau

Réunion d'informations hebdomadaire
à la MDEF Grand Paris Sud et au sein de structures
recevant du public sur demande

LE TRUCK MDEF GPS

Révéléz votre « truck » en + !



Pourquoi le TRUCK ?

Le Truck est un outil qui s'inscrit, dans la stratégie de « l'aller-vers ». La MDEF GPS a pour objectif d'aller-vers les publics les plus éloignés de l'emploi. Cette « Antenne Mobile » permet de capter du public au plus près des habitations, des quartiers ou zones isolées et de mener des actions de proximité grâce à sa mobilité.

Ses objectifs :

- Lever le frein de la mobilité de nos publics
- Apporter une information générale de premier niveau
- Apporter un service personnalisé en fonction des besoins des publics
- Dynamiser la vie des quartiers
- Faire connaître la MDEF GPS et ses services
- Faire le lien avec d'éventuels prescripteurs (parents, frère, amis...) ayant identifié un besoin d'insertion chez un proche

Qu'est-ce que le TRUCK ?

Lors de son passage dans les quartiers de Grand Paris Sud, une équipe accueille les publics et propose un accompagnement gratuit en fonction de vos besoins pour révéler leur « truck » en +.

A bord, une équipe de conseillers en insertion professionnelle accueille les publics de manière conviviale et propose des services en fonction de la programmation en place. Le TRUCK est aussi un point d'écoute et un suivi régulier pour tout projets.



Géolocalisez le Truck en
scannant le QR code !



Pour qui ?

Tout public, le TRUCK est là pour tous les talents sur son passage.

Les ateliers proposés, 3 thématiques :

Une programmation consultable en ligne avec :

- Des recrutements et opportunités dans des secteurs qui embauchent
- Orientations tous services
- Ateliers découvertes (Gaming, IA, métiers...)

Contact : truck@mdef-grandparissud.fr





PLACE DES OPPORTUNITÉS

Faire converger l'offre et la demande



Qu'est-ce que La Place des opportunités ?

La Place des opportunités est un événement qui traduit la volonté de la Mission Locale de Grand Paris Sud de faire converger l'offre et la demande.

Pour qui ?

La Place des opportunités s'adresse à un public jeune inscrit à la Mission Locale mais aussi aux jeunes non inscrits sur des plages horaires spécifiques. Un accès privilégié est dédié aux jeunes du Contrat d'Engagement Jeunes (CEJ).

Cet événement répond également aux besoins de recrutement des entreprises du territoire.

Objectifs ?

Il s'agit de partir de la demande du jeune et de le mettre en lien avec les bons interlocuteurs.

L'événement rassemble au même endroit des opportunités sur les axes :

- Emploi : Rencontrer des entreprises et des offres immédiatement mobilisables et faire découvrir des métiers en tension
- Formation : avoir accès à des formations qualifiantes
- Projet professionnel : Découvrir des métiers qui recrutent (ou Bilan de compétences, Epide, E2C, EDI, PEE...)
- Santé : Trouver les bons interlocuteurs (Lieu d'écoute et d'orientation)
- Logement, etc.

Un focus est fait sur l'emploi. Avec cette opération, la Mission Locale réaffirme son rôle majeur d'interface entre le public jeune et les entreprises en phase de recrutement. La coordinatrice de l'espace emploi participe chaque mois à la Commission du CEJ afin d'identifier les besoins des jeunes et de faire venir les bons interlocuteurs sur La Place des opportunités. Ainsi l'événement est en lien avec l'actualité et les besoins du territoire. Sa programmation évoluant tous les mois.

Informations pratiques

La Place des opportunités est un événement mensuel qui a lieu après la phase «Booster» (stage de remobilisation intensif) du CEJ. Cet événement est récurrent afin de devenir un lieu d'échange unique et accessible à tous nos publics et partenaires.

L'événement a lieu dans les locaux de la Mission Locale afin d'en faire un lieu repère et de capter des jeunes non inscrits.

Contact : placedesopportunités@mdef-grandparissud.fr

LA BALLE AU BOND

Accompagner dans les démarches liées au mode de garde

Qu'est ce que «La balle au bond» ?

Le dispositif de la Balle au bond, créée en 2007 sur le site de Sénart, se déploie sur le 77 et le 91.

Objectif ?

Favoriser l'insertion professionnelle d'un public rencontrant des difficultés d'accès ou de maintien dans l'emploi, par résolution du frein du mode d'accueil.

Pour qui ?

Sur le 91, la Balle au bond s'adresse aux bénéficiaires du RSA, parents d'enfants de moins de 6 ans et à tout public en insertion sur le 77. L'action est menée en partenariat avec l'ensemble des acteurs concernés pour améliorer le suivi des bénéficiaires et mettre en cohérence les différentes actions mises en œuvre.

Il est animé par une équipe de 5 travailleurs sociaux qui interviennent auprès des publics en proposant :

- Un accompagnement individuel
- Un diagnostic de situation et une évaluation budgétaire
- L'information des familles sur leurs droits et devoirs, sur les aides mobilisables, les différents modes d'accueil et les dispositifs de soutien à la parentalité
- Le soutien dans la résolution de l'accueil de l'enfant
- L'aide dans les démarches administratives de famille/employeur afin d'assurer le cadre légal à l'embauche d'une assistante maternelle ou d'un intervenant à domicile ainsi que toutes les ouvertures de droits et l'aide à la rédaction du contrat de travail, ...
- Le soutien à la parentalité

Sur Rendez-vous uniquement et sur prescription d'un conseiller

Contact :

77 : balleaubond77@mdef-grandparissud.fr

91 : balleaubond91@mdef-grandparissud.fr





LEVEL UP

Le jeu au service de l'insertion professionnelle

Qu'est-ce que Level-Up ?

Soutenue par la Région Ile de France la Maison De l'Emploi et de la Formation Grand Paris Sud souhaite créer une formation innovante en apportant un parcours clair, professionnalisant, ludique et novateur à une population qui en a besoin. Level'Up permettra de former les collaborateurs des structures e-sportives de demain et d'accompagner à l'insertion professionnelle durable des jeunes.

Objectifs ?

L'objectif est de permettre au public jeune de moins de 30 ans, éloignés de l'emploi, d'avoir accès à un apprentissage agile et attractif, qui utilise la gamification pour valoriser et mobiliser leurs facultés.

Pour qui ?

Tout public mais en priorité les jeunes 16-25 ans ayant une appétence pour le domaine de l'e-sport, aucun diplôme n'est requis.

Contact : levelup@mdef-grandparissud.fr





LA PLATEFORME DES MÉTIERS DE L'AUTONOMIE

Accompagner le développement des métiers des services à la personne

Tout public
Bénéficiaires

Employeurs
Partenaires

Qu'est ce que la Plateforme des métiers de l'Autonomie ?

La Plateforme des métiers de l'Autonomie des personnes âgées et handicapées regroupe les 2 plateformes existantes SAP 77 et SAP 91. Elle intervient sur l'ensemble de la Seine-et-Marne et de l'Essonne.

Elle déploie un ensemble d'actions au service de la structuration et professionnalisation du secteur en intervenant auprès de trois cibles : les dirigeants, les salariés et les demandeurs d'emploi.

Elle est à la croisée des préoccupations en termes de repérage de compétences, de formation et de recrutement.

Elle intervient auprès des structures d'aide à domicile et également à partir de cette année, 2022, auprès des établissements médicaux sociaux.

Contact : pdma77-91@mdef-grandparissud.fr



Les grands axes d'intervention

Valoriser, communiquer

Communication grand public, bus itinérant, semaine des métiers de l'autonomie

Fidéliser les salariés
Comité d'œuvres sociales, formations mutualisées, favoriser la mobilité



Sécuriser les parcours

Vers et dans l'emploi, Parcours d'orientation In'SAP, Formations sur mesure, intégration des nouveaux salariés

Lutter contre la sinistralité

Développer les actions d'appui à la qualité de vie au travail



LES CLAUSES SOCIALES

L'insertion autrement



Qu'est ce que les clauses sociales ?

Les clauses sociales d'insertion sont un levier de développement de l'insertion professionnelle et de l'accès à l'emploi des publics rencontrant des difficultés d'intégration sur le marché de l'emploi

Objectifs :

1. Mobiliser le public autour de son projet d'insertion
2. Renforcer l'expérience professionnelle des publics
3. Mobiliser les entreprises sur l'insertion des publics
4. Bâtir un partenariat local solide

Contact : clauses.sociales@mdef-grandparissud.fr

Pourquoi un facilitateur ?

Pour les Prescripteurs du public en insertion :

- Animant le réseau de partenaires locaux d'insertion et d'emploi
 - Orientation et mobilisation des informations concernant les heures d'insertion à effectuer
- Mise en relation avec les acheteurs responsables

Pour les Participants en insertion :

- Ouverture et suivi régulier d'une période d'éligibilité à la clause sociale de 24 mois
- Optimisation des parcours avec les référents emploi de la région
 - Identification de formations nécessaires pour répondre aux contrats à venir



Pour les Maîtres d'ouvrage :

- Sensibilisation aux clauses sociales
- Calibrage et rédaction des contrats
- Suivi et reporting quantitatif et qualitatif
- Rapprochement du réseau SAIE

Pour les Entreprises attributaires :

- Accompagnement et conseil
- Aide au recrutement (mise en relation avec les structures d'insertion, validation ou recrutement des candidats éligibles, définition de profil recherché)
- Suivi et reporting des heures

LE SERVICE D'APPUI RH

Intégrer la gestion des RH comme stratégie de performance de l'entreprise

Pour qui ?

Les entreprises et les associations de l'ensemble de l'agglomération de Grand Paris Sud.

Objectifs

Informier, sensibiliser, professionnaliser et outiller le dirigeant dans ses problématiques RH en :

- offrant un appui en fonction des problématiques rencontrées,
- proposant des outils RH à destination des employeurs,
- facilitant l'accès à l'offre de services RH existante dans une logique de mutualisation et de complémentarité avec les partenaires du territoire.

Des outils

- Des actions collectives :
 - Un Club RH : réunion mensuelle de 2h abordant une thématique RH définie. Il est co-animé par des experts de la thématique abordée.
 - Des ateliers RH : réunion permettant d'informer et d'outiller les dirigeants sur des thématiques RH spécifiques liées à l'amélioration des conditions de travail et au bien-être en entreprise.
 - Une WebRH : sur un temps court, il s'agit de délivrer un 1er niveau d'information sur une actualité RH.
 - Des conférences RH sur une thématique RH prégnante des moments, suivies de débats. Animées par un expert.
 - Des formations mutualisées
 - Un Lab'RH : démarche expérimentale visant à veiller, éveiller et infuser sur les innovations et les transformations des RH.
- Des actions individuelles : en complément des entretiens individuels qui peuvent être proposés aux dirigeants, le SARH propose également :

Label RH : l'objectif pour les entreprises est de faire le point sur ses pratiques RH et bénéficier d'un diagnostic RH avec des pistes d'amélioration (outils RH à performer) et des pistes d'actions (création d'outil ou de process RH), et de communiquer sur les bonnes pratiques RH de son entreprise.
Des permanences OpCo

- Des informations RH : site internet, réseaux sociaux, Info'flash RH, newsletter

Contact : appuirh@mdef-grandparissud.fr





LA FABRIQUE À INITIATIVES

Pour la création d'emplois d'utilité sociale

Qu'est-ce que La Fabrique à Initiatives ?

Il s'agit, d'un dispositif d'accompagnement à la création d'activités de l'Economie Sociale et Solidaire.

La « Fabrique » anime, de manière permanente, une démarche de sensibilisation et de communication vers les territoires pour identifier les besoins, « capter » et faire remonter les opportunités de marchés ou d'activités pouvant générer la création d'une entreprise sociale.

Elle structure et anime un réseau de « capteurs d'idées ». Elle génère des idées, des hypothèses de collaboration, des projets d'entrepreneuriat collectif. Elle a pour finalité la création d'emplois en réponse à des besoins sociaux.

Contact : fai-ess@mdef-grandparissud.fr

Comment ?



Détecter les besoins et les opportunités

et qualifier des projets à impact, à travers des ateliers d'intelligence collective et une démarche de prospective



Concevoir des activités innovantes

et durables à travers l'étude d'opportunités et la mobilisation collective



Transmettre le projet

à un entrepreneur qualifié ou entreprise de l'ESS, qui réalisera l'étude de faisabilité et le business plan social



Accompagner le porteur de projet

jusqu'à la création de l'activité, en partenariat avec les réseaux et acteurs spécialisés existants



LE RÉSEAU INSERTION SÉNART

Ensemble pour l'insertion professionnelle

Dans le cadre de ses missions d'animation et de coordination des acteurs de l'insertion sociale et professionnelle du territoire, la MDEF avec la MDS de Sénart, anime le Réseau Insertion Sénart.

Cette animation de réseau est activée sous plusieurs formes :

- Les réunions plénières du RIS : 3 rencontres annuelles qui réunissent les membres du réseau pour partager des informations et actualités sur l'évolution des dispositifs de l'emploi, de l'insertion et de la formation.
- Une rencontre « évènement » annuelle : avec pour objectifs de proposer aux professionnels, une animation spécifique favorisant l'interconnaissance, le partage d'informations, et la réflexion commune sur les outils d'insertion du territoire...
- Les matinales du RIS : à l'attention des professionnels de terrain, les interventions de spécialistes visent à développer, de façon pragmatique, les compétences et connaissances sur des thématiques liées aux freins à l'insertion, à outiller les acteurs et favoriser l'échange de pratiques (exemple les problématiques d'addiction...)
- Le guide de l'insertion, à disposition de tous les professionnels en charge de l'orientation ou de l'accompagnement des publics, est diffusé et mis à jour annuellement. Par thématique de frein, il apporte les informations sur les outils, les ressources et les procédures pour accompagner les publics.
- Une liste de diffusion de 150 contacts : cette mailing liste diffuse quotidiennement des offres d'emploi, de formation et des informations sur les événements organisés par la MDEF et les partenaires du territoire.

Pour qui ?

Le réseau Insertion Sénart est un réseau ouvert qui peut intégrer tout professionnel intervenant sur le territoire sur le champ de l'insertion au sens large : social, hébergement, insertion par l'activité économique, freins à l'insertion (mobilité, illettrisme, garde d'enfant...), formation...

Objectifs ?

Le réseau insertion Sénart : mieux se connaître et se reconnaître c'est aussi mieux travailler ensemble.

- Fluidifier la transmission d'informations et les relations entre l'ensemble des intervenants de l'insertion socio professionnelle du territoire pour une meilleure interconnaissance.
- Permettre une meilleure coordination des parcours vers l'emploi et mieux orienter les publics.
- Mettre en place un fonctionnement conciliant les actions tant au niveau communal et qu'intercommunal.
- Mutualiser les compétences et les moyens afin de contribuer au développement d'initiatives et de projets au niveau intercommunal sur le champ de l'emploi et du développement de l'activité.

Informations pratiques

Il est intégré sur simple demande auprès d'un membre ou des animatrices du réseau. Nathalie Borel pour la MDEF et Nadège Doreau pour la MDS de Sénart.

Contact : ris@mdef-grandparissud.fr

Notes



**Maison De l'Emploi
et de la Formation**

Grand Paris Sud

01 64 13 40 18

contact@mdef-grandparissud.fr

www.mdef-grandparissud.fr

Siège

Immeuble Le Sextant

462, rue Benjamin Delessert

77550 Moissy-Cramayel

 @mdefgrandparissud  @communicationmdef  @ma_mdef.gps  @mdefgrandparissud  @mdef-gps

